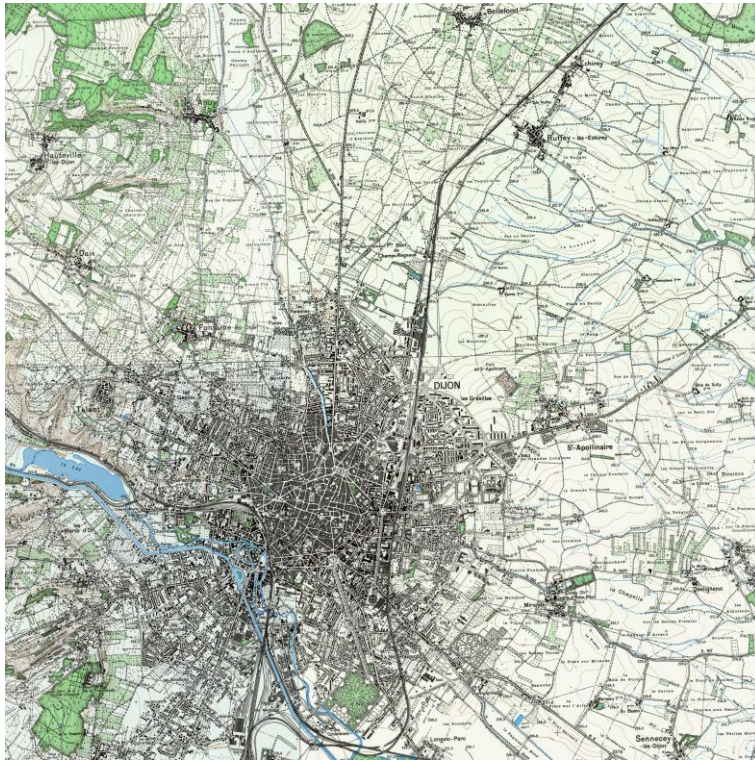
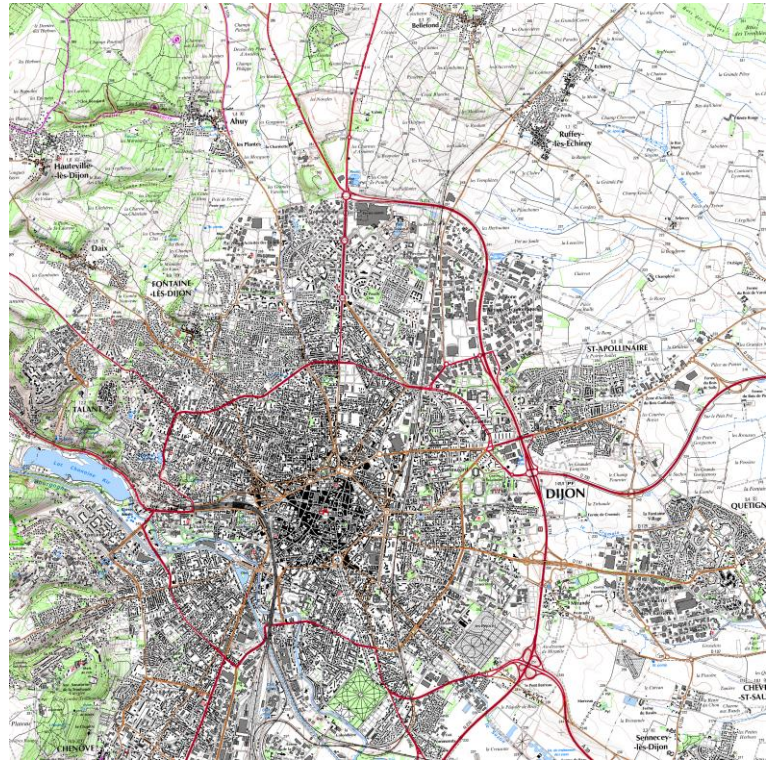


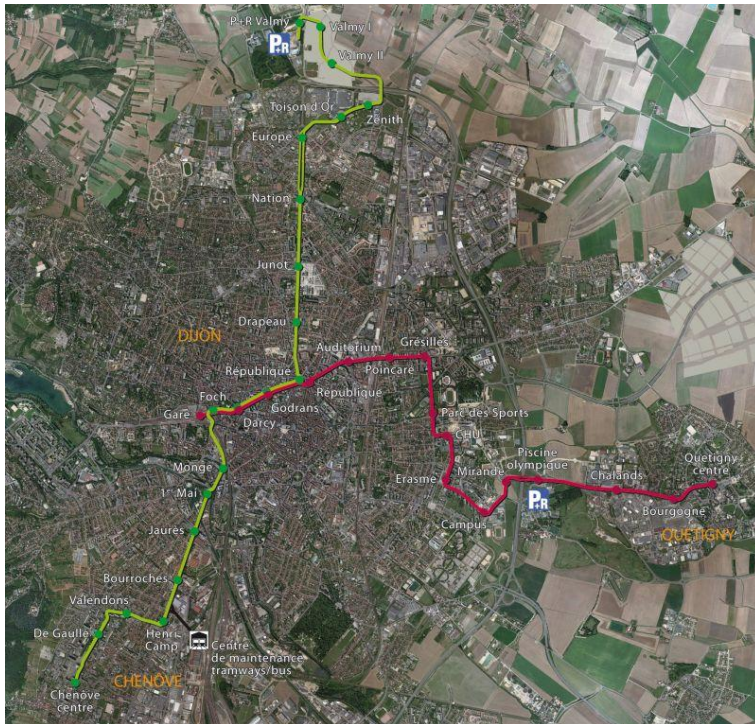
Doc 1a. Carte topographie 1/25000, 1962.



Doc 1b. Carte topographie 1/25000, actuel.



Doc 2. Projet du tracé de tramway.



Doc 3. Rocade de Dijon et Lino.



Doc 4a. Pourquoi un tramway à Dijon ?

Ce n'est pas l'effet d'une mode, mais un vrai choix politique. Parce que c'est un moyen de transport écologique, qui permet de refaçonner la ville. La nécessité du tram s'est imposée d'autant plus que notre réseau de bus, qui est reconnu comme l'un des grands réseaux en France, est maintenant saturé sur certaines lignes, qui dépassent les 33 000 voyageurs par jour. Malgré une excellente refonte en 2004 qui nous a permis de gagner jusqu'à 7 % de voyageurs, il était temps de passer à l'étape suivante, le tramway. Les experts affirment que le niveau d'une ligne de tram est atteint à partir de 30 000 voyageurs par jour. On attend d'ailleurs une augmentation sensible du nombre de voyageurs, et en compensation une diminution de l'usage de la voiture en ville. En outre, le tram permet de désenclaver les zones urbaines sensibles de Chenôve, les Grésilles à Dijon et le centre ville à Quetigny. Enfin, il s'agit de satisfaire les carnets de commande des entreprises de travaux publics et de faire jouer « l'effet tramway » sur la création d'emplois.



## Doc 4b.

### Toute la ville en tram !

Après deux ans et demi de travaux, la ligne T1 [Gare <> Quetigny] du tramway de Dijon est entrée en service le 1er septembre 2012 et la ligne T2 [Chenôve <> Valmy] le 8 décembre 2012.

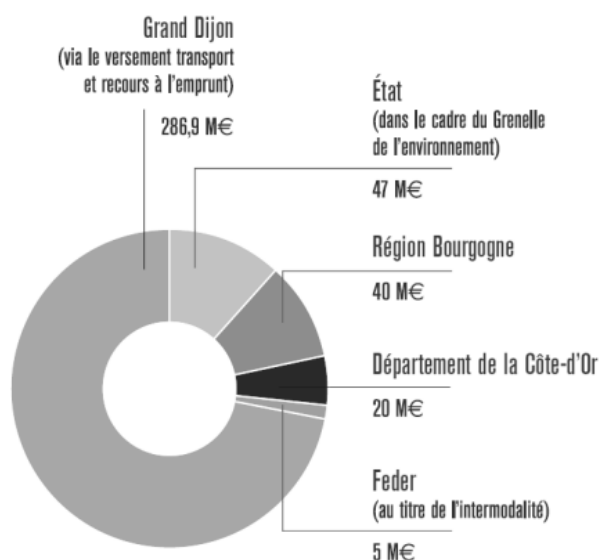
Un projet qui a été réalisé sans aucune dérive budgétaire, grâce à un financement partenarial, mais aussi grâce à des innovations sources d'économies.

Le tramway est un moyen de transport moderne, confortable, silencieux, ouvert sur la ville, qui autorise des fréquences et des amplitudes nettement supérieures aux bus car il transporte beaucoup plus de monde. Grâce à un tracé judicieusement dessiné, il dessert les grands équipements de l'agglomération : gare, Zénith, piscine olympique, université, CHU..., et dope la fréquentation de Divia, pour un nouveau réseau bus et tram connecté et performant.

Emblème de notre ambition écologique, il trace dans son sillage une cité plus compacte, plus mobile, plus douce et agréable à vivre. Il entraîne la rénovation des espaces publics, en particulier des places Darcy et République. Il contribue à créer une ville apaisée, où les rues piétonnes sont plus nombreuses, où l'espace public est mieux partagé entre transports en commun, voitures, piétons et vélos.

<http://www.grand-dijon.fr/decouvrir/deplacements/le-tramway/le-tram-c-est-parti-25134.jsp>

## Doc 5. Le financement du tramway.



[http://histoire-geographie.ac-dijon.fr/IMG/pdf/Le\\_financement\\_du\\_tramway\\_polycop\\_eleve\\_1\\_.pdf](http://histoire-geographie.ac-dijon.fr/IMG/pdf/Le_financement_du_tramway_polycop_eleve_1_.pdf)

### Répondez aux questions à partir des documents et réalisez le croquis de l'aire urbaine dijonnaise.

1. Doc 1. Décrivez la croissance urbaine de l'aire urbaine de Dijon.

*Croquis* : représentez en rouge la ville centre (Dijon), en orange la banlieue, en jaune la couronne périurbaine.

2. Doc 2. Quels espaces le tramway relie-t-il ?

*Croquis* : tracez-le par un trait marron en marquant les stations importantes.

3. Doc 3. Quel est l'autre aménagement de transports réalisé ?

*Croquis* : tracez le par un trait noir sur le croquis.

4. Doc 4. Pourquoi de tels aménagements ont été réalisés ?

*Croquis* : matérialisez les migrations pendulaires (centre-périphérie et inversement) par des flèches sur le croquis.

5. Doc 5. Quels en sont les principaux acteurs ?

6. Quel avantage le tramway présentent-ils par rapport à la voiture ?